

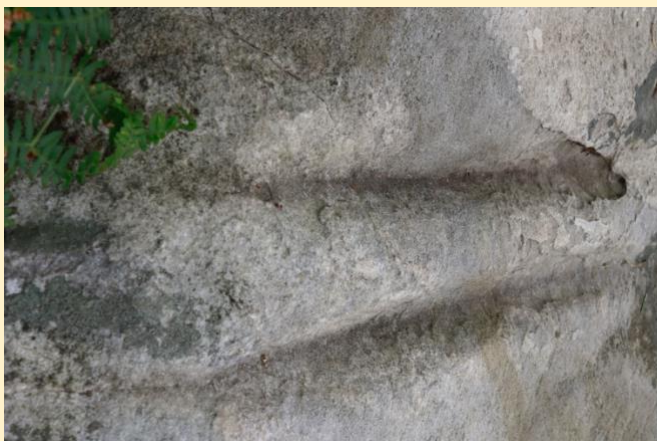
## LES PROMENADES **RESERVEES AUX ADHERENTS** DES AMIS DE LA FORÊT DE FONTAINEBLEAU (AFF)

Promenade guidée et commentée du jeudi 11 juin 2026, après-midi  
**Curiosités des Côtes de Courances**  
Sous la conduite d'Alain Bénard

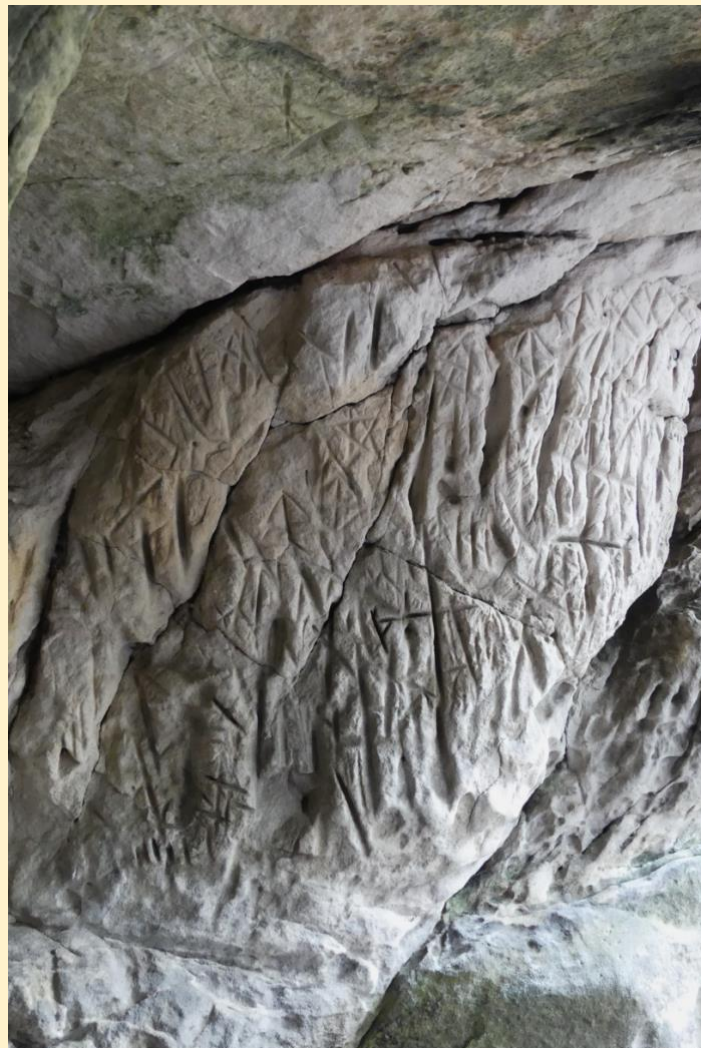
Vestiges de tous âges dans cette partie peu connue des **Trois-Pignons** dénommée **les Côtes de Courances**. Voyage à travers le temps, de la préhistoire au contemporain.



Une première étape devant le **polissoir du Bois de la Claie**, daté du Néolithique, soit environ 4 500 ans avant notre ère.



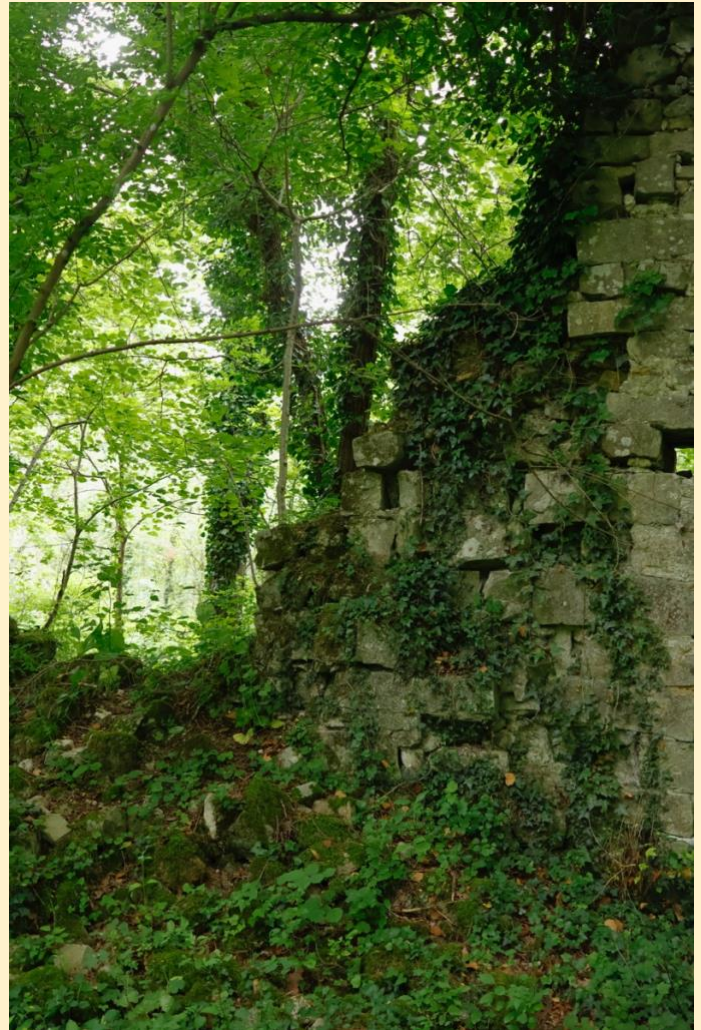
Puis arrêt à **l'abri orné du Montrouget** : gravure de cerf entourée de gravures abstraites attribuées au Mésolithique, soit environ 8 500 ans avant notre ère.



Nous passons ensuite à des périodes plus récentes en particulier devant une **énigmatique construction en pierre sèches très récente** et dont la nature est bien étrange. Un vestige voisin et très dégradé est tout ce qui reste du **couvercle d'une cuve de charbonnier**, activité peu connue dans la région.



Ce furent ensuite l'ascension du Montrouget et **le Camembert** : une dalle de grès taillée en cercle et dont la destination reste inconnue, peut-être une table à disposer au sommet du Mont ? Nous avons terminé cette sortie par les **ruines de la ferme de Baudelut**.



Ici et là, pendant la promenade, des **rochers pittoresques**, des **arbres remarquables** et les traces du **travail des carriers**.



**Texte : Alain**

**Photographies : © AFF (Alain Bénard, Olivier Pascault, Jacques Poulleau)**

**Secrétariat de rédaction : Dominique**