



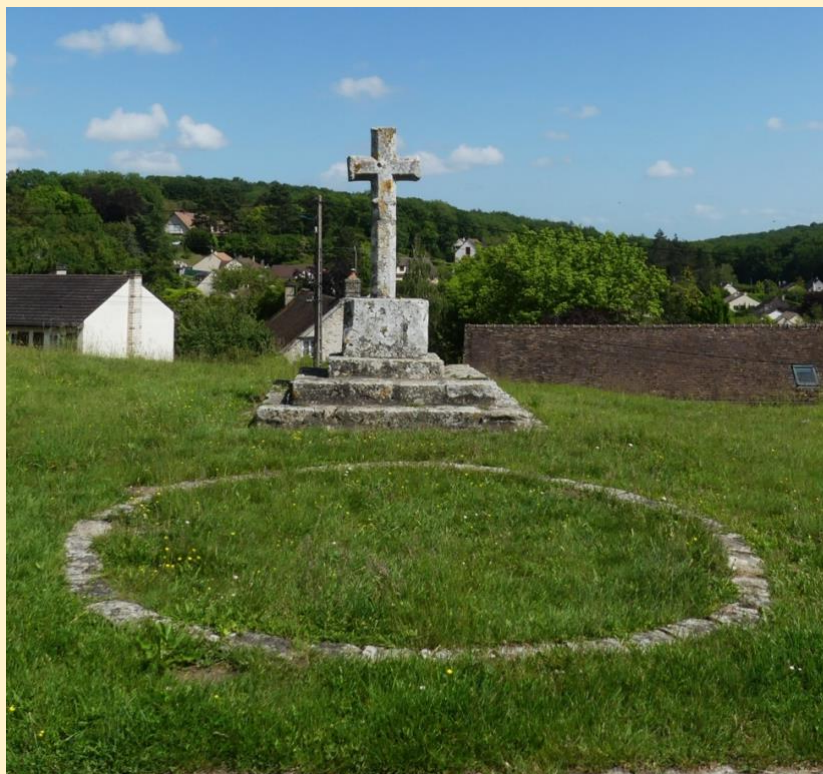
## LES PROMENADES **RESERVEES AUX ADHERENTS** DES AMIS DE LA FORÊT DE FONTAINEBLEAU (AFF)

Promenade guidée et commentée du jeudi 21 mai 2026, journée  
**Puzzle toponymique autour de Poligny**  
Sous la conduite de William Mouilloix

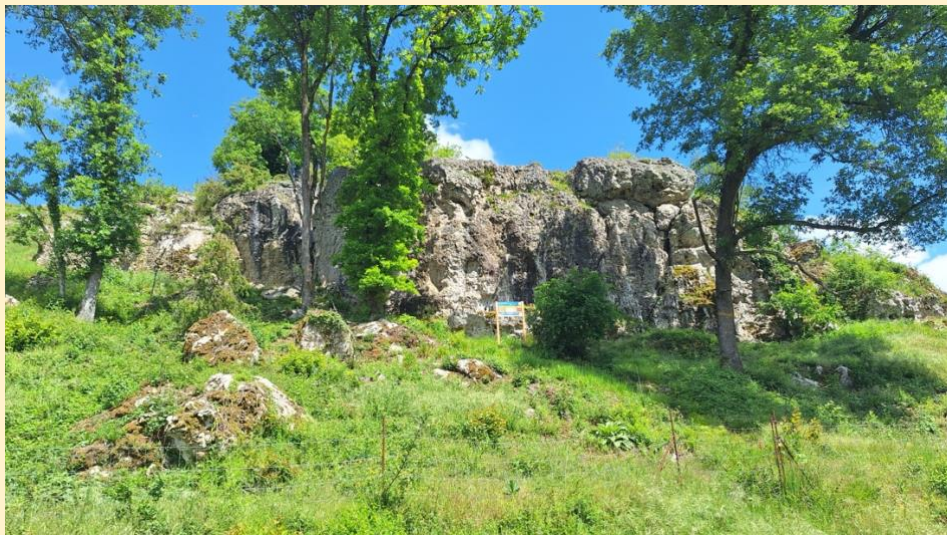
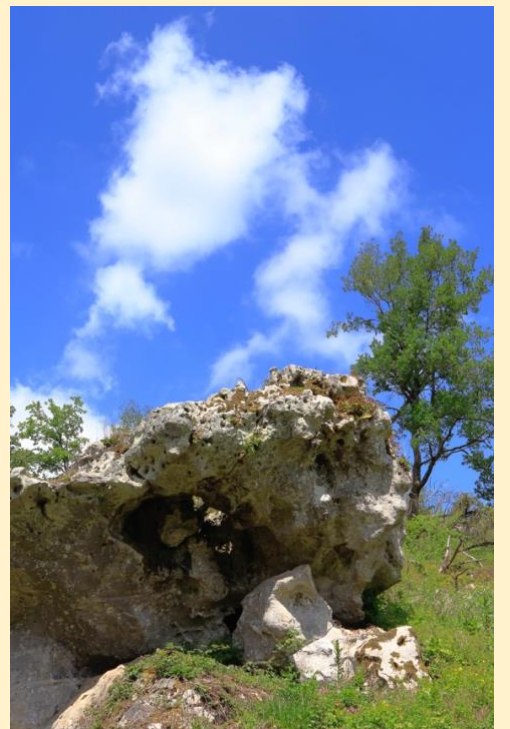
Les **toponymes** que nous rencontrons au cours de nos promenades sont d'une grande variété car ils sont apparus en véritables **strates successives**. Ce 21 mai, les couches principales ont été **la vie rurale et religieuse du Gâtinais, la topographie et la végétation**. Nous nous sommes **inspirés d'une promenade AFF du... 25 juin 2000 et de sa recension par son guide, François Beaux**, dans *la Voix de la forêt*, 2000/2, page 14. Notre « **puzzle toponymique** », qui a **bénéficié d'un très beau temps**, comme en l'an 2000, se présente non par catégories mais **selon notre itinéraire**. Nous avons commencé par la **Mer de Sable**, poursuivi par de la **toponymie rurale**, avec les **Brûlis** (écobuage ?), les **Vignes de la Loge** (du vigneron), la **Vallée des Chênes**, la **Vincenderie** (de Vincent) et **Les Pierres** (ici le grès affleure, ce qui empêche les labours).



Le village de **Poligny** (*Poliniacum, Pollinium, Pouligny*) a une **église** XIV<sup>e</sup>-XVII<sup>e</sup> siècles, une **grande croix** et une **agréable propriété**.



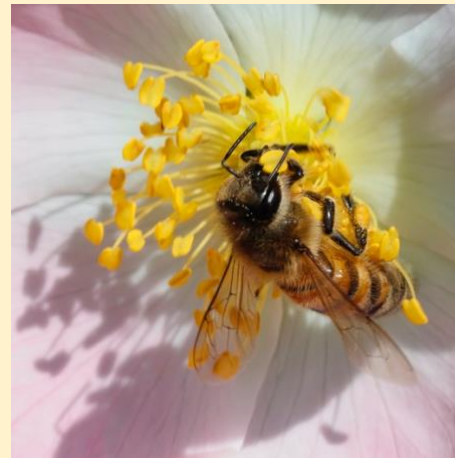
Descente par **Les Pendants** dans la **Vallée de Glandelles**, où la **Muraillette de Glandelles**, petite falaise (6 à 8 m de haut) de poudingue du Sparnacien, est un **haut lieu de grimpe**, cf. **Oleg Sokolsky** dans le guide **Arthaud Fontainebleau, escalades et randonnées**, pages 152-153, et divers articles dans *Paris-Chamonix*.



Ensuite, ce furent la **Fauconnerie** (la chasse...), la **Pinterie**, la **Ferme de la Forêt** (fort ancienne, d'après François Beaux), la **Guinche**, où l'herbe est douce pour les litières (d'après François Beaux), et le **Bois des Coudres**, dont le nom vient du coudrier (autre nom du noisetier). Poursuite par les **Grands Boulins** (bois de bouleaux), les **Grands Champs**, la **Vallée de la Tonne**, le **Communal** (bois du village), la **Carrière de Pierre Le Sault** : légende de la jeune bergère, abusée par Pierre de Harley, qui se jeta du haut des rochers.



Nous avons terminé par le **monastère de Bethléem**.



**Texte initial : William**  
**Photographies : © AFF (Paulette Corme, Olivier Pascault, André Picard, Jacques Poulleau)**  
**Secrétariat de rédaction : Dominique**