



# LES PROMENADES **OUVERTES À TOUS** DES AMIS DE LA FORÊT DE FONTAINEBLEAU (AFF)

Promenade commentée du dimanche 4 février 2024, après-midi  
« Crash » d'une Forteresse volante B 17 à Cornebiche (Trois Pignons)  
le 6 février 1944, il y a 80 ans  
Sous la conduite de Dominique Lejeune



Au parking de Chanfroy, en préambule : **présentation générale à un auditoire très motivé, devoir de mémoire, nécessité d'utiliser des sources fiables** (les principales sont énumérées), les preuves, les arguments, d'être clair quand on avance une hypothèse, de se méfier des « re-copiages de re-copiages », des *fake news* et du complotisme, toujours menaçant.



Plusieurs avions alliés se sont écrasés pendant la Seconde Guerre mondiale dans le massif forestier de Fontainebleau. L'un d'eux, un **B-17 *Forteresse volante*** du Corps aérien de l'armée de terre états-unienne, s'est ***crashé*** le **6 février 1944**, sur le flanc nord du Rocher de Cornebiche. D'après la tradition orale, les séquoias en bas de la pente sud de cet alignement gréseux auraient été plantés en hommage à l'équipage, ce que confirment les photos aériennes IGN du début des années 50. Nous voyons un **gros morceau du train d'atterrissage** et la situation des autres vestiges est expliquée.





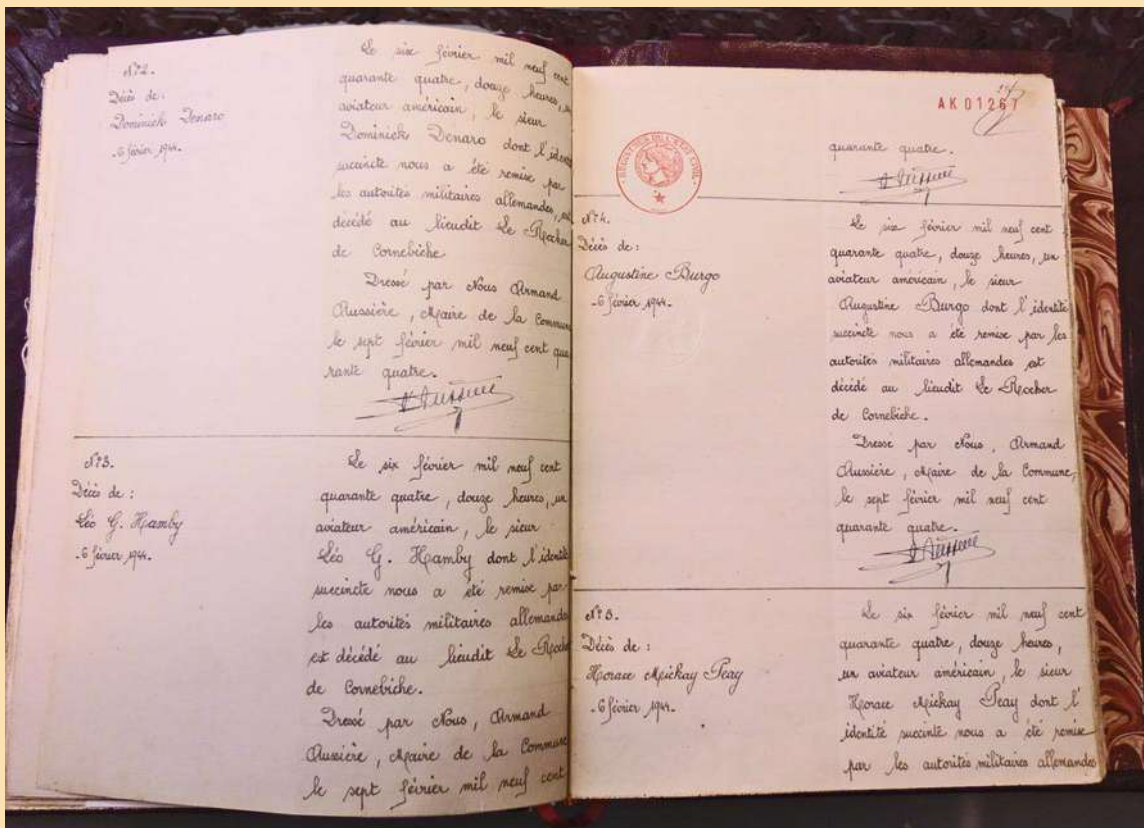
Juin 1945 : la **mission des services funéraires de l'US Army Air Corps** passe « relever » **les corps**. Elle est sans doute accompagnée du **frère aîné du copilote Horace McKay Peay, mort le jour de ses 27 ans**, Homer W. Peay (1913-1977). Est-ce Homer Peay qui a l'idée de planter des *séquoias commémoratifs* ? est-ce le fait d'États-Uniens s'entraînant dans la plaine de Chanfroy ? Il n'y a aucune trace de cette plantation dans les archives françaises, pas même dans les **archives du journaliste et résistant Pierre Doignon**, pourtant toujours bien renseigné, aucune trace officielle états-unienne...



Ces arbres appartiennent à l'espèce *Sequoia sempervirens*, à **ne pas confondre avec *Sequoiadendron giganteum*** (« séquoia géant », en fait moins haut que l'autre !). Il y a **quatre différences** : l'écorce, les feuilles, le diamètre (plus faible pour *Sequoia sempervirens*) et la hauteur maximale (plus « géante » pour *Sequoia sempervirens*).









Pour aller plus loin, après cette promenade guidée fort consensuelle et conviviale :  
- le *Musée volant Salis* de Cerny-La Ferté-Alais, fondé par Jean-Baptiste Salis (1896-1967), avec son B-17 *Pink Lady*, qui est en cours de restauration.



– Dominique Lejeune, « le *Crash d'une Forteresse volante* dans le massif forestier de Fontainebleau (6 février 1944) et sa mémoire végétale », article mis en ligne sur HAL-SHS (CNRS) et mis à jour très récemment : <https://halshs.archives-ouvertes.fr/halshs-03136424>

– Sur les **centres d'intérêt environnants** (cible d'Arbonne, tour de la Vierge de Cornebiche, monument aux résistants massacrés dans la plaine de Chanfroy...) : voir différents comptes rendus de promenades antérieurs.



Texte et secrétariat de rédaction : Dominique  
Photos : Dominique, Jean-François, Paul, Thierry  
Infographie : Juhel