

LETTRE D'INFORMATION

Mars 2018

L'ONF COMPTE LES GRANDS ANIMAUX SUR LE MASSIF DE FONTAINEBLEAU

C'est une opération qui revient chaque année sur le massif de Fontainebleau. À la fin de l'hiver, l'ONF procède au comptage nocturne des grands animaux, un travail indispensable demandant une attention particulière.

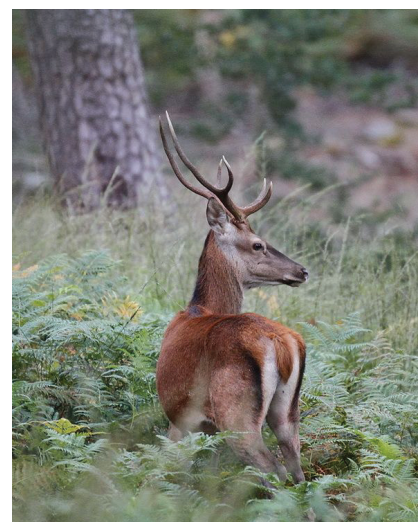
Chaque année, en mars, l'ONF en collaboration avec la Fédération départementale des chasseurs de Seine-et-Marne et l'aide de nombreux bénévoles recense les grands animaux sur le massif de Fontainebleau.

Ces suivis nocturnes s'effectuent lorsque les animaux sont en hardes et la végétation encore basse. Equipés de cartes, projecteurs et carnets de bord, des volontaires sillonnent la forêt en voiture à allure très réduite (10 km/h) à la recherche des cerfs, chevreuils, biches, renards et autres sangliers.

L'indice nocturne d'abondance (INA) n'est pas une opération anodine. Les relevés s'appuient sur un protocole scientifique précis, réalisé sur des itinéraires réguliers, effectués à l'identique tous les ans.

Minutieusement quadrillé, le massif de Fontainebleau compte 10 tronçons, de 20 à 40 kilomètres, parcourus 5 fois durant le mois. En pratique, chaque équipage se compose d'un chauffeur, accompagné à ses côtés d'un copilote qui assure le bon suivi du tracé puis recense les espèces observées. À l'arrière se trouvent deux personnes munies de projecteurs puissants. Elles éclairent les abords du trajet emprunté, comptent les animaux, dont les yeux brillent au passage du champ lumineux, puis les identifient.

Bien que cet indice corresponde au nombre d'animaux observés, il n'établit pas l'estimation précise de la population. Les données recueillies indiquent une tendance sur l'évolution du nombre d'animaux, en particulier les grands cervidés. C'est l'un des indicateurs de changement écologique mis en œuvre sur le massif qui permet d'établir un plan de chasse annuel. Ce dernier vise à assurer l'équilibre entre la forêt et les populations animales en vue de garantir le renouvellement forestier.



COMBIEN SONT-ILS ?

Sur le massif de Fontainebleau, les populations d'ongulés sont évaluées, avant la période de naissance, en début de saison, entre 650 et 750 cerfs et biches puis 400 chevreuils. Concernant les sangliers, les effectifs représentent actuellement 800 à 900 animaux pouvant atteindre les 1 400 à 1 500 en septembre. Leur population varie considérablement d'une année sur l'autre en fonction de l'abondance de nourriture. De fait, les fortes glandées se traduisent généralement par des reproductions abondantes.