



# LES PROMENADES RÉSERVÉES AUX ADHÉRENTS DES AMIS DE LA FORÊT DE FONTAINEBLEAU (AFF)

Promenade commentée du jeudi 8 juin 2023

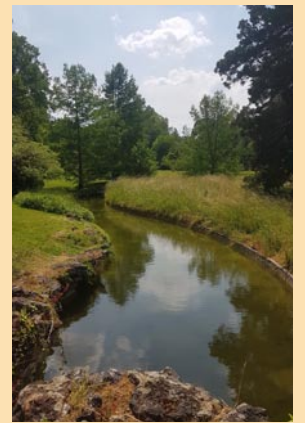
Histoire de l'art des jardins

Sous la conduite de Thierry Lerche

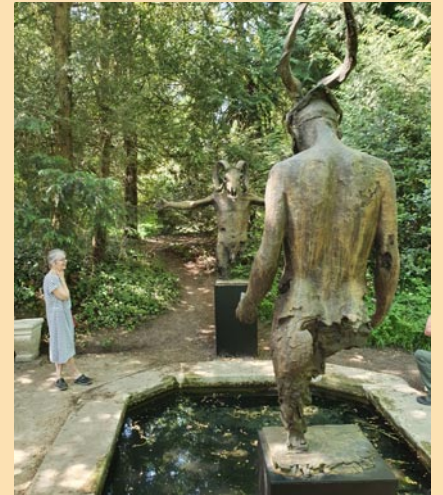
Le jeudi 8 juin 2023, **Thierry Lerche**, chef du service des jardins au château de Fontainebleau, a accueilli les Amis de la forêt pour une visite-conférence sur l'histoire de l'art des jardins. De ci, de là, nous avons pu rencontrer les **œuvres d'une exposition temporaire installée tout l'été.**



La visite a commencé par le **jardin anglais**, recréé en **1812** par l'architecte Maximilien Joseph **Hurtault** selon les vœux de Napoléon I<sup>er</sup>. Le jardin, composé de bosquets et d'une rivière artificielle, est planté d'essences variées (épicéas, cyprès chauves, tulipiers de Virginie, Sophoras du Japon...).



Arrivés à la **Fontaine Bliaud**, ornée temporairement de sculptures contemporaines, Thierry Lerche a évoqué les origines du château, liées à cette source, appelée **Belle-Eau**, ce qui donna son nom au château.



Devant **l'étang des Carpes**, le jardinier en chef a rappelé qu'un jardin – dit jardin de l'Étang – avait été édifié sur une partie du plan d'eau actuel, accessible depuis la cour de la Fontaine. Les **fêtes nautiques**, de la cour des Valois à celles de Napoléon III, furent ensuite évoquées.



Une déambulation dans le **Parterre**, appelé autrefois Jardin du roi, a permis de parler du jardin à la française redessiné par Le Nôtre. Le **plan géométrique** des parterres est agrémenté de topiaires dont la taille nous a été décrite. Les **plans d'eau** viennent s'intégrer aux compartiments de verdure (bassins du Tibre et de Romulus...).



Texte : Jean-Claude  
Photos : Didier, Jean-Claude, Patrick  
Secrétariat de rédaction : Dominique  
Infographie : Juhel