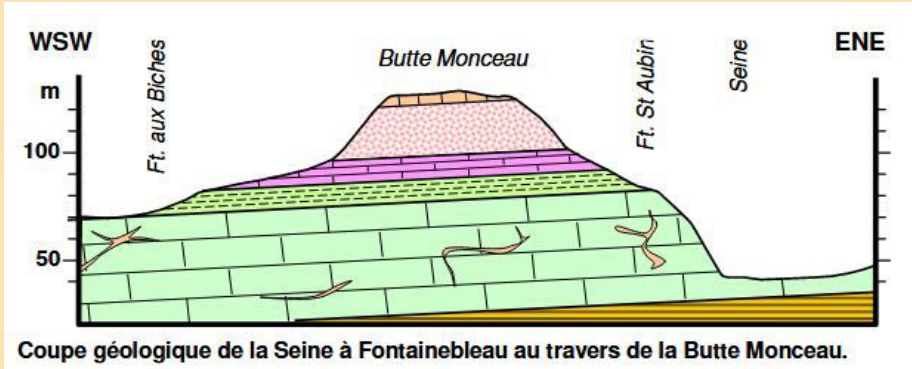




# LES PROMENADES OUVERTES À TOUS DES AMIS DE LA FORÊT DE FONTAINEBLEAU (AFF)

Promenade commentée du samedi 4 mars 2023  
Au Bois Gautier  
Sous la conduite de Jean-Claude Polton

Vingt-six personnes ont parcouru un circuit de 5 km au **Bois Gautier**, canton forestier qui étend ses 76,44 ha (parcelles 1, 2, 3 et 4 de la forêt domaniale de Fontainebleau). Ce **plateau calcaire et marneux** qui domine la Seine est habituellement très humide, mais le manque d'eau de l'hiver a mis plusieurs sources à sec. Nous avons pu découvrir **un site occupé depuis la période gallo-romaine** et vu l'impact des **coupes récentes** de régénération et les arbres nouvellement plantés par l'ONF, ainsi que de **beaux arbres remarquables**.



Coupe géologique de la Seine à Fontainebleau au travers de la Butte Monceau.

(D'après Médard Théry)



Depuis l'ancienne route de Bourgogne, prenons la Route de la Chaudière qui menait aux fours à chaux



Borne de 1840 (limite est de la forêt)



Source s'écoulant vers la Seine



Source au contact des marnes



La fontaine Saint-Aubin d'après la carte IGN (la « vraie » est dans le terrain du château de la Rivière)



Page 30 de l'article de Jean-Claude, « Le Bois Gautier, deux mille ans d'histoire », *la Voix de la forêt*, décembre 2021, pp. 29-32 ; ruines du village gallo-romain du I<sup>er</sup> siècle ap. J.C.



Hêtre anastomosé



Des plaques « mangées » par les arbres



Des arbres coupés il y a deux ans sont toujours là



Fausse borne n° 1, datant des années 1990



Borne 1049



Texte : Jean-Claude  
Photos : André, Dominique, Jean, Jean-Pierre, Paulette  
Secrétariat de rédaction : Dominique  
Infographie : Juhel