



# LES PROMENADES **OUVERTES À TOUS** DES AMIS DE LA FORÊT DE FONTAINEBLEAU (AFF)

Promenade commentée du samedi 9 avril 2022  
Mont Saint-Germain et monts de Truies, table du Grand-Maître  
et rochers moussus  
Sous la conduite de Patrick Lécalle

Après une mise en jambe sur la Route du Sport, nous gravâmes le **mont Saint-Germain** pour découvrir le travail dantesque des carriers dans les remuements topographiques des chemins de vidanges, de fouilles ou de formes et les amoncellements d'écales. Notre route s'est poursuivie par les **monts de Truies**, où sur les pentes molles la mort des hêtres noircis par les champignons les avait abattus tel un jeu de Mikado.

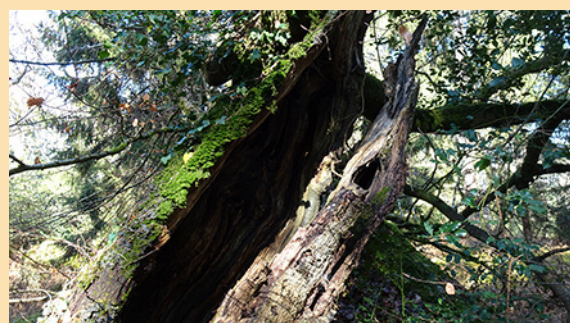




Sur ce, nous arrivâmes à la **table du Grand-Maître (1723)** pour un petit repos bien mérité. Heureusement, ayant redescendu de ces monts sauvages, nous parvînmes dans ces fonds accueillants des **Longues Vallées**, où des arbres extraordinaires, que d'aucuns disent remarquables, s'élancent à l'assaut du ciel radieux en ce jour.



Pour ensuite nous perdre sur ces voies pavées et traverser les chaos moussus aux arbres tentaculaires, et c'est sur de Vieux Rayons que nous gagnâmes nos carrosses abandonnés au départ.



Texte : Patrick  
Photos : André, Annick, Claudie (Chouquette), Patrick, Paulette  
Infographie : Juhel