



LES PROMENADES **OUVERTES À TOUS** DES AMIS DE LA FORÊT DE FONTAINEBLEAU (AFF)

Promenade commentée du dimanche 20 mars 2022

Géologie du massif de Fontainebleau, peuplements forestiers et sylviculture.
Sous la conduite de Régis Allain et Anne-Marie Granet

Cette promenade a rassemblé 21 personnes et a été animée par **Régis ALLAIN** et **Anne-Marie GRANET**, ingénieurs forestiers retraités de l'ONF.

Il y a 35 millions d'années se déposait sur des terrains argileux ou calcaires une **épaisse couche de sables marins** fortement remaniés depuis. Sous l'effet du vent et de la circulation des eaux qui déplace et use les grains, mais surtout du refroidissement progressif puis de la **succession des périodes glaciaires et interglaciaires**, ce matériau chimiquement pauvre affleure aujourd'hui sous différents faciès.

Pulvérulent et fortement lavé, soudé en bancs compacts de grès, disloqué en chaos rocheux, ou en dépôts limoneux se surimposant aux autres substrats, ces matériaux forment les **paysages remarquables** qui font la notoriété du massif de Fontainebleau et présentent des **potentialités et contraintes sylvicoles variées**.

La promenade, parcourant toute une mosaïque de situations et de peuplements, a permis d'expliquer comment sont établis les objectifs de l'aménagement forestier, alliant réponse aux demandes sociétales, protection de la biodiversité et production de bois feuillus ou résineux, et son application programmée sous forme de coupes et de travaux.



La platière d'Apremont



Altération post-glaciaire d'un bloc de grès à Apremont



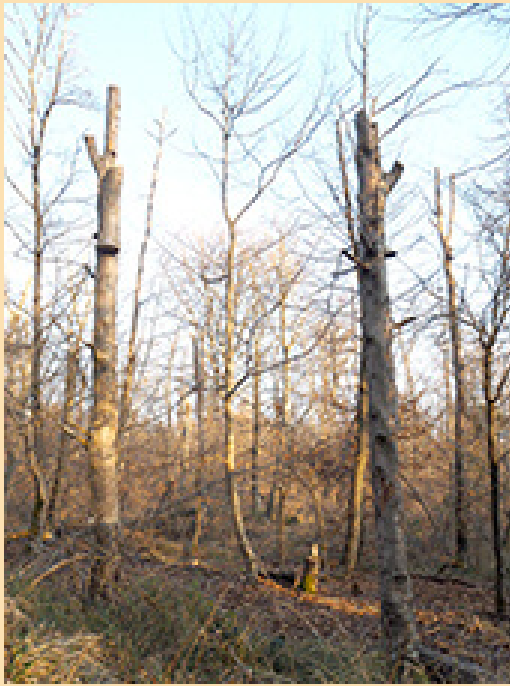
Sables, grès et sylviculture paysagère à Apremont



Limon et chênaie



Route des Artistes : passage des artistes !



Hêtraie très dépérissante



Le dosage des essences en régénération,
tout un art ! (PF 708)



Route des Ventes Alexandre (PF 714) :
la formation des grès



Sentier Bleu n° 6 (PF 719) :
la recette des champignons



Grumes de hêtres issues d'une coupe sanitaire aux monts Girard



Près d'un étrange disque racinaire, il fallut se séparer, avant la nuit



Texte : Régis et Anne-Marie
Photos : Patrick, Anne-Marie
Mise en page : Dominique
Infographie : Juhel