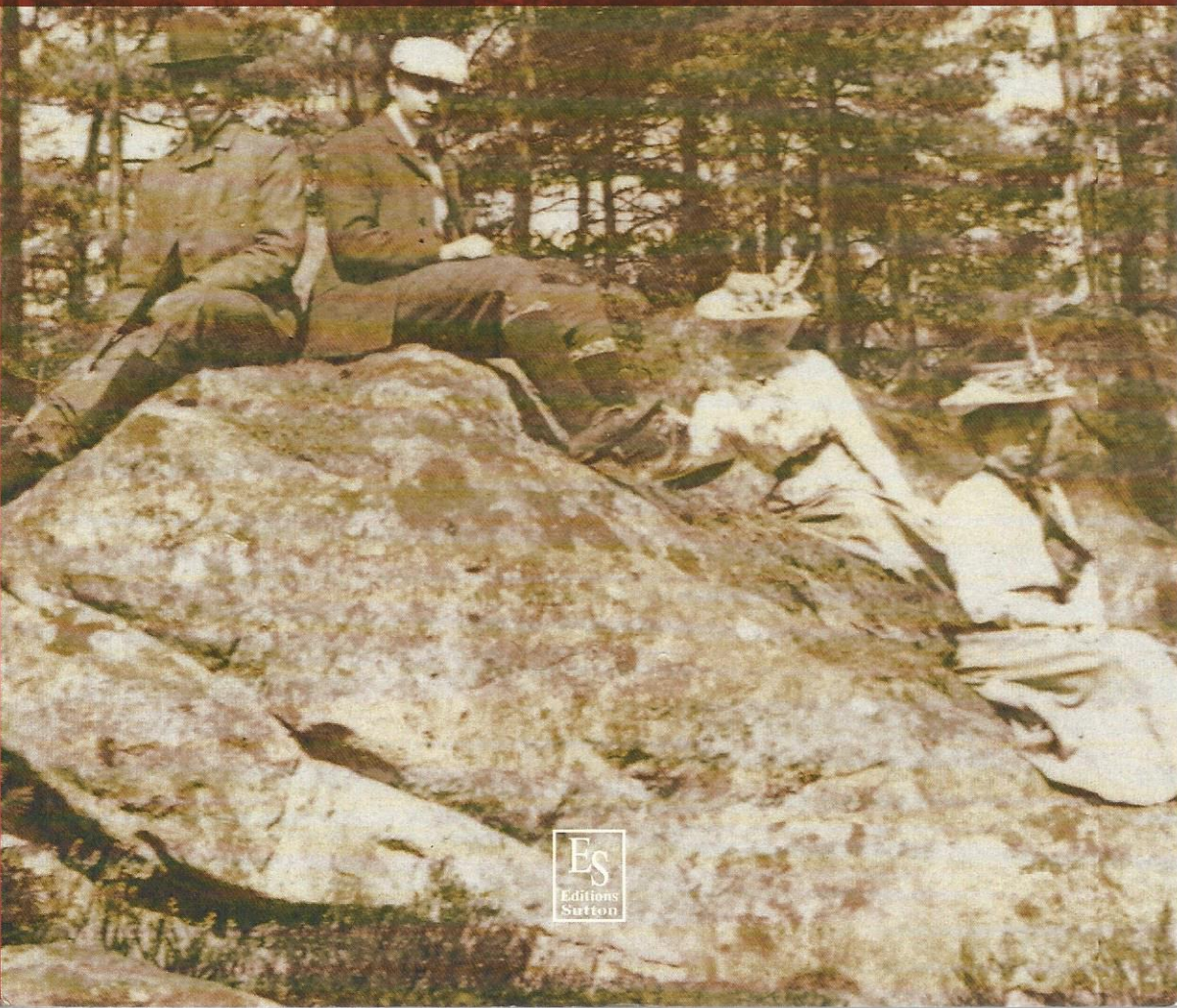


*Mémoire en Images*

# LA FORÊT DE FONTAINEBLEAU

UN LIEU UNIQUE AU MONDE

*Didier Maus, Marcel Nauche et Jean-Claude Polton*



ES  
Editions  
Sutton



# LA FORÊT DE FONTAINEBLEAU

## UN LIEU UNIQUE AU MONDE

La forêt de Fontainebleau est célèbre dans le monde entier, du fait de ses massifs de rochers propices à l'escalade, mais aussi grâce à ses allées rectilignes, ses sentiers tortueux et la diversité de ses peuplements forestiers. Les rois de France, qui vinrent y chasser dès le Moyen Âge, firent bâtir en son centre un château. Fontainebleau devint alors une ville réputée et très visitée.

Dès le XIX<sup>e</sup> siècle, cartes forestières et guides touristiques aident les visiteurs à découvrir cet immense espace. Jusqu'au milieu du XX<sup>e</sup> siècle, les activités humaines au sein même de la forêt sont variées : travaux d'exploitation du bois, chasses à courre, mais aussi exercices militaires, courses hippiques, parcours de golf et même circuits à motos !

Grâce aux images anciennes, nous allons randonner dans les lieux les plus emblématiques de la forêt, comme il y a un peu plus de 100 ans, sur les sentiers créés par Denecourt (1840), puis Colinet (1879).

Si les rochers sont bien reconnaissables, le paysage forestier a été notablement transformé. L'évolution de la végétation, le vieillissement naturel des arbres ainsi que les incendies, l'érosion ont bouleversé le décor. Par ailleurs, l'accueil des visiteurs et leurs pratiques ont bien changé. Alors bonne redécouverte !

***Didier Maus** est ancien conseiller d'État et maire de Samois-sur-Seine ; **Marcel Nauche** est membre de la commission terrain de l'Association des amis de la forêt de Fontainebleau et baliseur, président du Club des amateurs photographes de Champagne-sur-Seine ; **Jean-Claude Polton** est docteur en histoire, secrétaire général de l'Association des amis de la forêt de Fontainebleau.*

### À NE PAS MANQUER EN FORÊT

Les militaires, les chasses à courre, les premiers touristes, le Club alpin, une course de motos, l'hippodrome de la Solle, le golf, les Amis de la forêt, le mont Ussy, le mont Chauvet, la croix d'Augas, la tour Denecourt, le rocher des Demoiselles, le rocher Cassepot, la mare aux fées, Fontainebleau, Avon, Samois, Barbizon, Marlotte, Arbonne, Noisy-sur-École, etc.

ISBN 978-2-8138-1080-9



9 782813 810809

20 €



[www.editions-sutton.com](http://www.editions-sutton.com)