

# Informations pratiques

Les promenades commentées sont gratuites et ouvertes à tous, adhérents ou pas, à titre individuel ou familial, les enfants motivés sont les bienvenus. Les groupes voulant participer à une sortie ne seront acceptés qu'après accord préalable de l'accompagnateur. Pour les promenades de la journée, prévoir un repas tiré du sac.

Pensez à vous munir de chaussures de marche, de vêtements et de matériel adaptés aux conditions météorologiques du jour.

## Promenades sur inscription

Elles sont ouvertes à tous mais la priorité est réservée aux adhérents. Inscription auprès de l'accompagnateur comme indiqué. Donner un numéro de téléphone ou une adresse électronique pour être joignable en cas d'annulation.

### Photos

Des comptes rendus illustrés des promenades sont mis en ligne sur notre site web. Si vous souhaitez participer, envoyez rapidement vos photos et vos commentaires à :

Jean-Louis Barbier [jl77@orange.fr](mailto:jl77@orange.fr)

### Responsabilité et assurance

Chacun se promène sous le couvert de son assurance et assume la responsabilité des accidents qui pourraient survenir, de son fait à autrui ou à lui-même. Chacun s'engage à suivre les consignes de l'accompagnateur et de l'ONF en forêt domaniale.



## Promenades réservées aux adhérents

Des promenades sont proposées aux adhérents, un jeudi par mois. Annonce sur la lettre électronique mensuelle (AFF-Infos), notre page Facebook et notre site web.

### Jeudi 17 octobre **Au Rocher Fourceau**

RDV à 14 h le long de la Route Ronde entre la Croix de Saint Hérem et la Vallée aux Cerfs (parcelle 83). Retour vers 17 h.

### Jeudi 21 novembre **Les peintures «franciscaines» de la forêt**

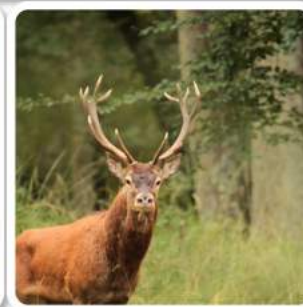
RDV à 10 h au parking de l'Isatis (parcelle 766). Retour vers 16 h.  
Apporter une lampe de poche.



# AMIS DE LA FORÊT DE FONTAINEBLEAU

## Programme des promenades

### Septembre, octobre, novembre 2019



Les Amis de la forêt organisent des promenades commentées ouvertes à tous (le week-end) et des promenades réservées aux adhérents (un jeudi par mois).

## Modification, annulation

Consultez notre site **web** ou bien notre page **Facebook** avant de vous rendre à une sortie pour vérifier qu'elle est bien maintenue et vous assurer que des modifications n'ont pas été apportées au programme initial.

# Promenades commentées

(ouvertes à tous)

**Jeudi 12 septembre (après-midi)**

## **CYNÉGÉTIQUE : LES GRANDS ONGULÉS**

Présentation des espèces présentes en forêt, suivi et régulation des populations. Impacts sur la végétation et sur les équipements (en forêt ou hors forêt).

Promenade commentée par **Jean-Marc CACOUAULT** (Responsable cynégétique ONF)  
Départ à 14 h. RDV au centre pédagogique forestier de la Faisanderie (ex CIF)  
Retour prévu vers 17 h.

**Dimanche 29 septembre (journée)**

## **BOISSY-aux-CAILLES : PATRIMOINE ARCHITECTURAL, PATRIMOINE CULTUREL**

Cette promenade est organisée par l'Association des Amis du Patrimoine de La Chapelle-la-Reine en partenariat avec l'Association de Sauvegarde de l'église de Boissy-aux-Cailles.

RDV à 10 h devant la mairie de Boissy-aux-Cailles : histoire du village, visite de l'église et du cimetière.

12 h : repas tiré du sac.

14 h : promenade commentée autour du village de Boissy-aux-Cailles.

Retour vers 16 h 30.

**Dimanche 6 octobre (journée)**

## **LA GÉOLOGIE ET LA FORÊT, UNE HISTOIRE MILLÉNAIRE**

De la formation des grès à l'invasion du calcaire d'Étampes, quelques millions d'années se sont écoulées avant l'apparition des platières que l'on peut observer aujourd'hui sur le massif forestier de Fontainebleau.

Promenade commentée par **Daniel OBERT** et **Oleg SOKOLSKY**. Sortie limitée à 20 personnes. Inscription préalable auprès de [oleg.sokolsky@laposte.net](mailto:oleg.sokolsky@laposte.net)

Départ à 10 h. Lieu de RDV précisé lors de l'inscription (secteur sud de Franchard)

Repas tiré du sac. Retour prévu vers 17 h.

**Samedi 12 octobre (après-midi)**

## **NATURE, HISTOIRE ET SYLVICULTURE**

La plaine de Sermaise a été un lieu de chasses à tir et à courre. Vous verrez aussi comment les forestiers ont adapté leur gestion aux conditions pédologiques locales, jusqu'à la Boissière.

Promenade commentée par **Jean-Claude POLTON**

RDV à 14 h au parking de la base de loisirs de Bois-le-Roi.

Retour vers 17 h.

**Dimanche 27 octobre (matin)**

## **CONTES ET POÉSIES**

Une balade paisible ponctuée de contes et de poésies évoquant l'histoire de Fontainebleau et mettant en lumière les arbres de la forêt.

Promenade commentée par **Guy SEGAL**

RDV à 9 h 30 au parking du bivouac situé à proximité de la maison forestière de la Grande Vallée à Bourron-Marlotte (parcelle 551). Accès par la RD 58

Retour prévu vers 12 h.

**Samedi 23 novembre (après-midi)**

## **LE LONG ROCHER SUR LES PAS D'EUGÈNE CICÉRI**

Cette sortie est organisée dans le cadre de l'exposition Cicéri de Bourron-Marlotte. Elle empruntera le sentier n°11 en direction du Belvédère de Cicéri et elle évoquera les représentations du Long Rocher par les peintres.

Promenade commentée par **Dominique HORBEZ**

RDV à 14 h au parking de la Plaine Verte (parcelle 550)

Retour prévu vers 17 h.

